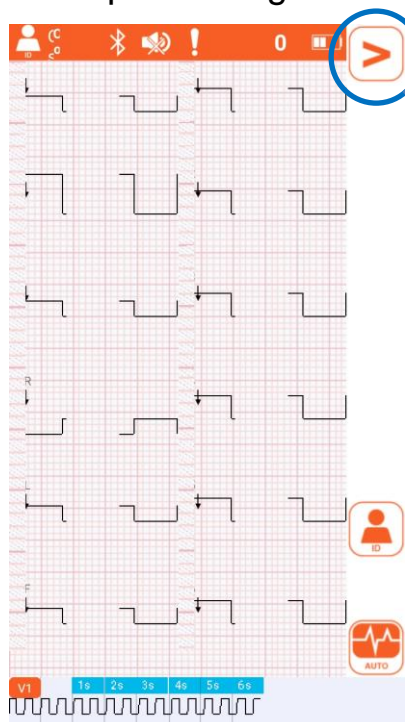
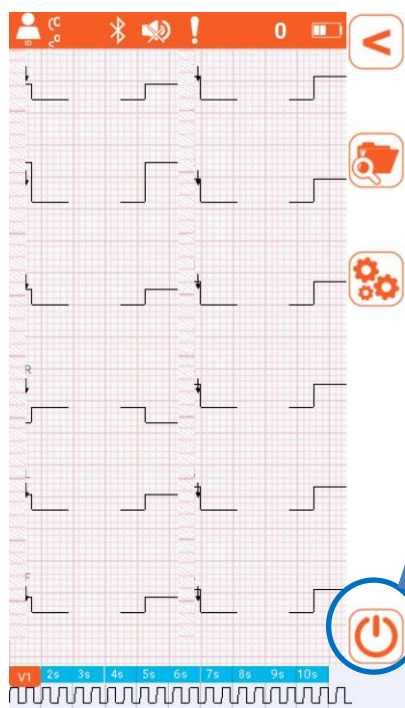


PROCEDURA SPEGNIMENTO CARDIOLINE TOUCHECG HD+

Una volta acquisito e trasmesso l'ECG, è necessario rispettare la seguente procedura per scollegare correttamente il dispositivo dal cellulare:



1. Premere il pulsante ➤



2. Premere il pulsante ⏻

In questo modo il dispositivo ECG viene scollegato e spento.

Si può quindi spegnere lo schermo del cellulare e riporre il tutto nell'apposita sacca.

Il cellulare non necessita di essere spento, anzi restando acceso è di più rapido utilizzo per futuri esami.

PROCEDURA CONTROLLO ECG CARDIOLINE AD INIZIO TURNO:

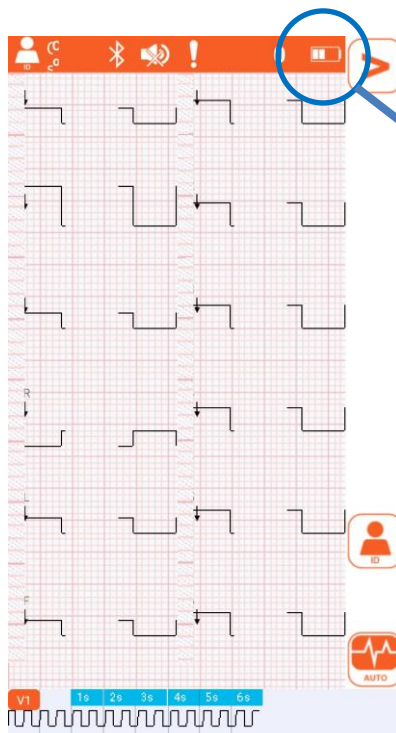


CARDIOLINE

1. Accendere display cellulare
2. Accendere dispositivo ECG
3. Attendere corretto collegamento



RICERCA HD+



4. Verificare carica batteria dispositivo ECG
5. Procedere con lo spegimento come da procedura

CORRETTO ALLOGGIAMENTO ECG CARDIOLINE

1. Riporre tutto nell'apposita sacca, compreso il cavo di ricarica.

IL CAVO DI RICARICA NON VA LASCIATO NELLA PRESA

2. Bloccare con la cinghia che passa nella maniglia della sacca

